

Osnovna šola
Selnica ob Dravi

Varno na
kolesu
2020/21

Učenci 5.a in 5.b razreda

Mentorice: Urška Verhovčak, Mateja
Grum in Urška Breznik



5. A IN 5. B

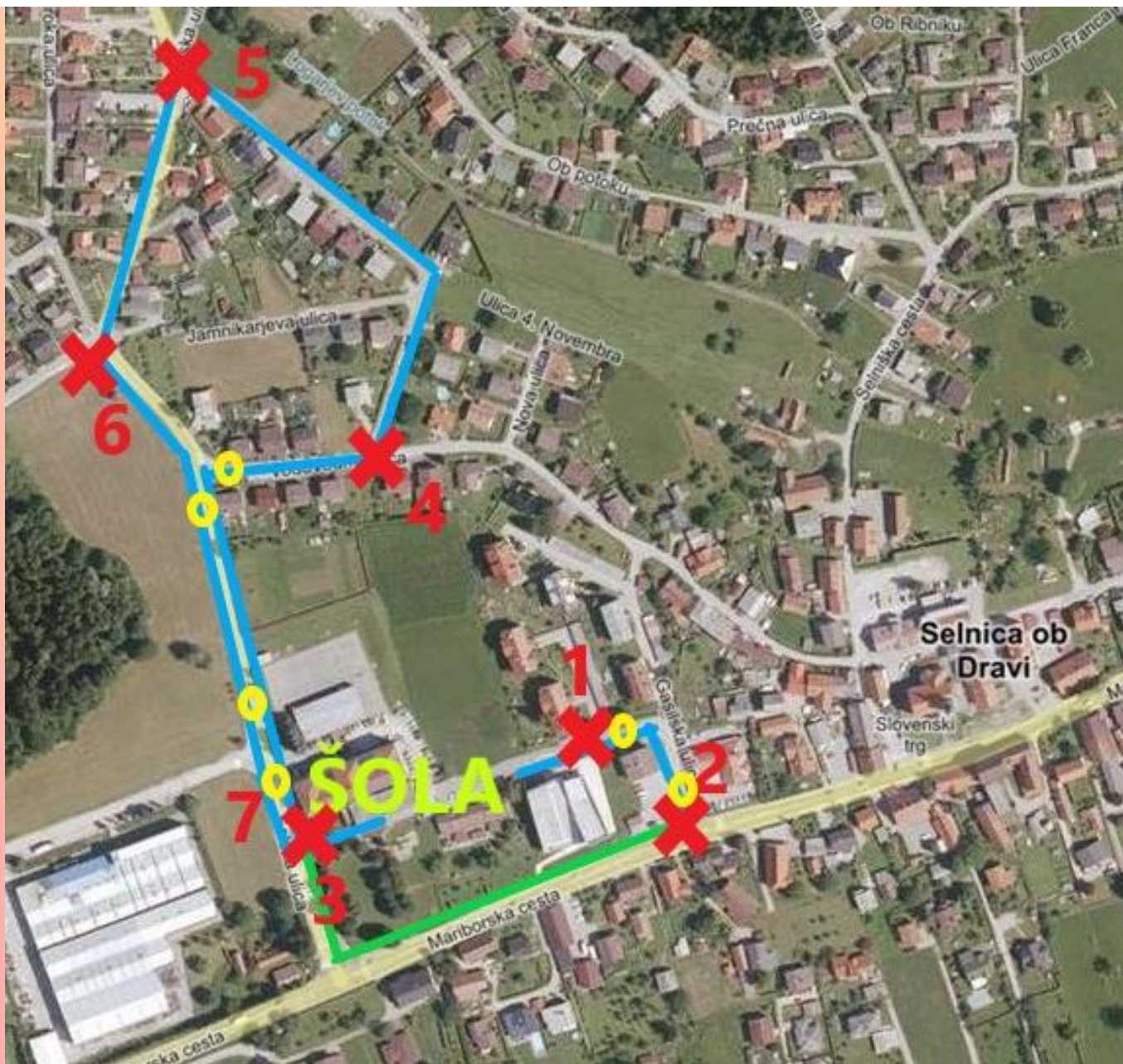






POSTAJAM KOLESAR

1. SKLOP



PRIKAZ KOLESARSKESKE POTI Z OZNAČENIMI NEVARNIMI TOČKAMI



-  Neoznačena kolesarska pot – lokalne poti
-  Označena kolesarska pot – kolesarska steza ob magistralni cesti Maribor-Dravograd
-  Križišča, ki so jih učenci označili za nevarna
-  Prehod za pešce

PREGLED IN ANALIZA POTI IN KOLES

- V času priprav na opravljanje kolesarskega izpita smo opravili ogled koles in analizo kolesarske proge, po kateri bo potekal kolesarski izpit.
- Sodelovanje s PP Ruše in predsednikom lokalne SPV.
- Učenci so fotografirali nevarna križišča in prometne znake, beležili značilnosti križišč in predlagali rešitve za večjo varnost kolesarjev.



KRIŽIŠČE 1 in 2 – Križišče s prednostno cesto in vključevanje na kolesarsko stezo



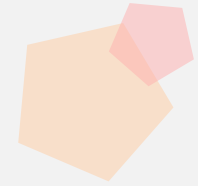
KRIŽIŠČE 3 – Konec kolesarske poti in vključevanje na lokalno cesto



KRIŽIŠČE 4, 5 – zavijanje v levo s prednostne ceste in zavijanje v levo na prednostno cesto



KRIŽIŠČE 6 – Vključevanje v Y križišče



KRIŽIŠČE 7 – zavijanje levo na stransko cesto pred kolesarsko stezo



OGLED IN ANALIZA POTI ZA OPRAVLJANJE KOLESARSKEGA IZPITA

ANALIZA

- Kolesarska proga za opravljanje kolesarskega izpita je KROŽNA in dolga približno 1 km.
- Večina proge poteka po lokalni cesti (**modra barva**), del poti pa poteka na označeni kolesarski stezi ob glavni magistralni cesti Maribor-Dravograd (**zelena barva**).
- Proga vključuje 7 križišč, ki so nevarna oz. potrebna velike pozornosti (križišča s prednostno cesto, zavijanje v levo, vključevanje na kolesarsko stezo in iz nje).
- Ob vsakem križišču stojijo ustrezni prometni znaki.
- Na lokalni cesti, zlasti v neposredni bližini šole, so pogosti tudi prehodi za pešce.

PREDLOGI ZA IZBOLJŠAVE

Učenci predlagajo naslednje izboljšave kolesarske proge za večjo varnost kolesarjev:

- Na ustreznih mestih dodati znake „kolesarji na stezi“.
- Na lokalni cesti, kjer ni označene kolesarske steze, zarisati talne oznake za stezo.



ANALIZA DELOVNIH LISTOV

• NAJPOGOSTEJŠI PROMETNI ZNAKI NA POTI V ŠOLO

KOLESARJENJE NA POTI V ŠOLO

- Varna pot v šolo je omogočena samo tistim učencem, ki so doma v bližini šole.
- Pot v šolo pri večini učencev poteka po regionalni cesti brez pločnikov in označene kolesarske poti, zato učence v šolo vozijo starši, pripeljejo se z avtobusom ali kombijem.
- Število nevarnih križišč, s katerimi se učenci srečujejo na poti v šolo, se giblje od 1-12.
- Kot najprijetnejšo in najvarnejšo pot ocenjujejo lokalno Jabolčno pot.
- Kot smrtno nevarno pot označujejo regionalno cesto Maribor-Dravograd, Dravograd-Maribor, saj je izven kraja Selnica ob Dravi povsem brez pločnikov in kolesarskih poti, prometno pa zelo obremenjena (tovornjaki).
- Vsi učenci prepoznajo in ločijo obvezno in neobvezno opremo kolesa.



KRATEK PROMOCIJSKI PRISPEVEK

Razmišljanja in ugotovitve

- Zakaj čelada DA in telefon NE?

Čelada	Telefon
<ul style="list-style-type: none">• Varuje pred poškodbami• Opozarja na kolesarja na cesti• Prihrani denar• Je simbol kolesarjenja• Je del kolesarskega bontona	<ul style="list-style-type: none">• Odvrača pozornost• Moti udeležence v prometu• Vpliva na obnašanje v prometu• Padci, poškodbe• Spravljen v torbi ali žepu



Promocija

- V okviru Evropskega tedna mobilnosti 2020 smo pripravili radijsko oddajo na temo spodbujanja varnega kolesarjenja, kjer so učenci čelado predstavili kot obvezno kolesarsko opremo in navedli vzroke za to.
- Izbrali smo tudi dva razredna slogana na obravnavano tematiko:

Z upoštevanjem prometnega bontona na kolo brez telefona!

Na glavi čelada naj bo tvoja kolesarska navada!

Viri fotografij

- Arhiv OŠ Selnica ob Dravi.
- Brezplačne fotografije, dostopne na <https://pixabay.com/images/search/forbiden%20phone/>.

